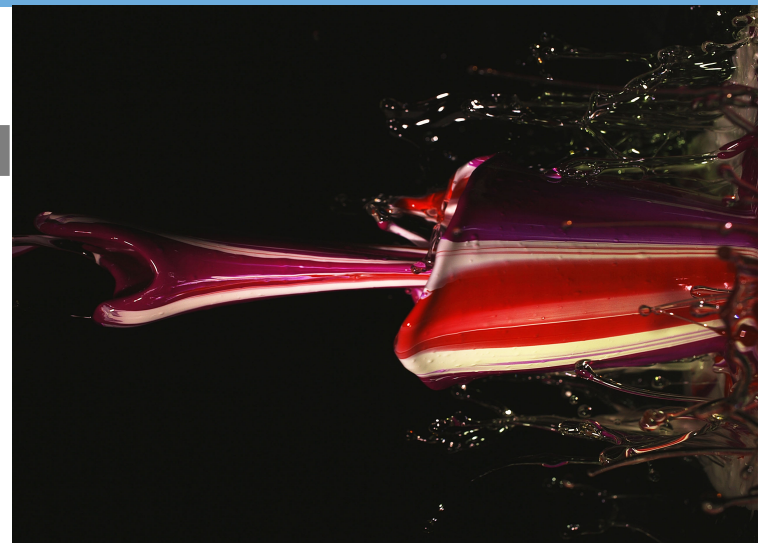
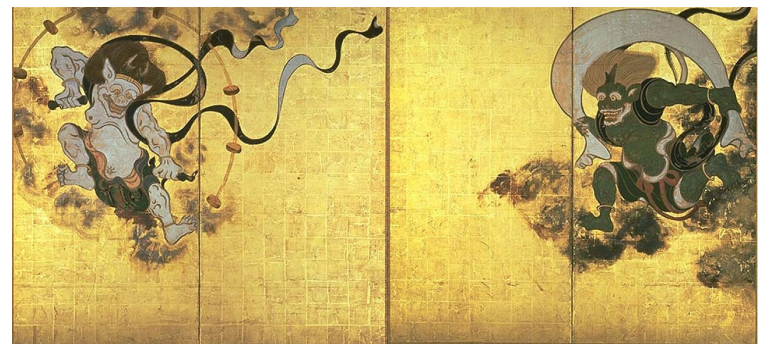




シンガポールマリナベイサンズの
アートサイエンスミュージアムの例



来年は琳派四百周年記念である。
京都が生んだ日本文化である琳派をコンセプトに、
ハイスピードカメラの自然現象を捉えた映像を作り、効果
的メソッドを考えてみよう。
その映像を、どのように意味付けして、社会にアウトプット
をするか議論し、京都タワーにプロジェクションマッピングし
てみよう。



風神雷神図 (俵屋宗達)

<http://ja.wikipedia.org/wiki/風神雷神図>

琳派とは、安土・桃山時代から江戸初期に発生した大和絵の伝統を元に、絵画を中心にして豊かな装飾性・デザイン性をもち、書や工芸にまで発展した芸術。その特徴は、金銀箔をバックとした大胆な構図を基本として、花鳥風月・山川草木・月雪花といった日本の自然美を表現する。代表的な作品は、風神雷神図。